

Jardin sans fin

Visitez Oullins de parcs en parcs, de lieux historiques en vues imprenables.



Promenez-vous dans Oullins

Le Jardin sans fin, c'est un parcours de promenade de 2h30 destiné aux piétons. A faire en famille ou entre amis !

Il vous permet de relier les quatre grands parcs de la ville (Chabrières, Yzeron, Sanzy et Prado) par un cheminement en liaisons "douces". Clairement identifié à travers la ville, ce tracé affiche une dimension de loisir, de balade et de découverte.

Car au-delà du plaisir de vous promener au fil du patrimoine paysager et naturel de la ville, vous aurez la possibilité de découvrir l'histoire d'Oullins et des sites ou bâtiments publics et privés à l'architecture remarquable. Au total, ce sont près de **60 points d'intérêt, naturels ou patrimoniaux** qui ponctuent votre visite.

Le Jardin sans fin est constitué :

- > d'un parcours central de près de 9km, reliant les quatre grands parcs de la ville,
- > et de quatre boucles complémentaires (Cadière, Bussière, Clavelière et Sarra) de 1,3 à 2,4 km.

Outils de visite

Pour faire le Jardin sans fin, rien de plus simple. Nous vous proposons à la fois des outils papier et numériques d'aide à la visite et des aides sur le terrain :

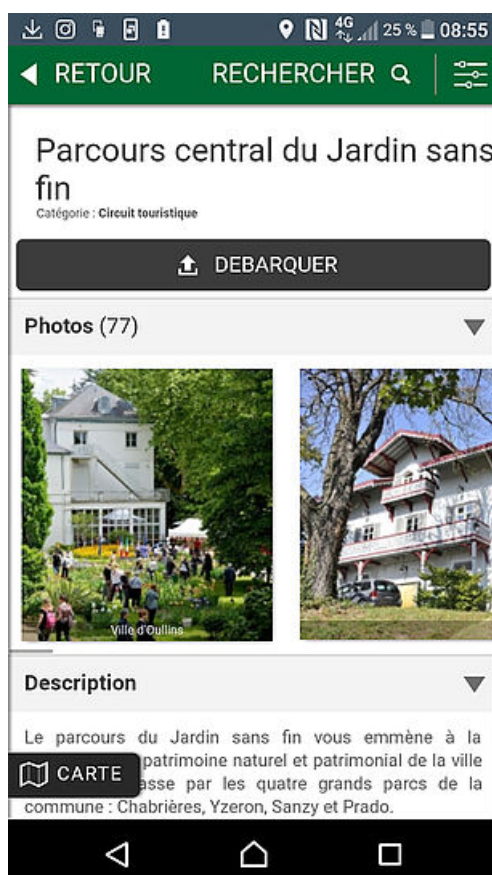
- > le **Plan du Jardin sans fin** est disponible en mairie ;
- > **une application mobile du Jardin sans fin**: plus complète que le plan, elle vous donne de nombreuses informations de visite et accès à des documents inédits. Elle est à télécharger gratuitement sur [Google Play](#) ☞
ou [App Store](#) ☞
- > [Site internet du Jardin sans fin](#) ☞
- > En ville, des panneaux de direction, des marquages au sol et des panneaux d'information sur certains sites remarquables, vous guident tout au long du parcours.



La majorité du parcours est accessible à tous, toutefois il est important d'indiquer la présence de nombreux dénivelés et de marches d'escaliers qui peuvent être difficiles à franchir.

Attention aux horaires d'ouverture des parcs !

Captures d'écran de l'application mobile



26 Les ateliers SNCF

Quand on parle des débuts des ateliers d'Oullins, il s'agit en fait des ateliers machines de La Mulatière, de l'autre côté de l'Yzeron. Une première partie est créée en 1844 par Alphonse Clément-Désormes, ingénieur au service de la Compagnie de Saint-Etienne à Lyon, avec pour mission la reconstruction de machines et le service de la traction. Ce n'est qu'en 1889 que les ateliers d'Oullins sont érigés. Ils ont en charge la construction et la réparation des voitures (travail réalisé auparavant à Arles). Un pont (le pont à votre gauche, appelé le pont SNCF) est alors installé sur l'Yzeron pour relier l'atelier des voitures d'Oullins à l'atelier des locomotives de La Mulatière. Parmi les nombreuses constructions, la rame TGV n°58 a été baptisée avec les couleurs d'Oullins le 7 mai 1983. 100 ans après leur mise en service, les ateliers d'Oullins ferment définitivement, au début des années 1990.



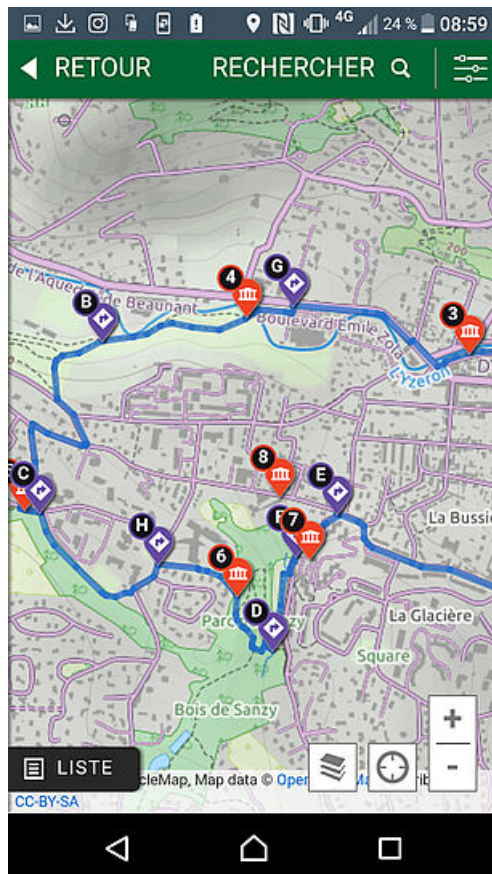
Crédits photo: Carrière des Ateliers SNCF - Ville d'...



Crédits photo: Anciens

CARTE

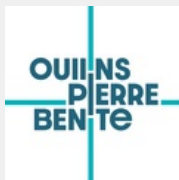
Informations complémentaires



ALLER PLUS LOIN

SUR LE SITE

> [Parcs et jardins de la ville](#)



VILLE D'OULLINS-PIERRE-BENITE

HÔTEL DE VILLE
PLACE ROGER SALENGRO - BP 87
69923 OULLINS CEDEX
04 72 39 73 13

MAIRIE DÉLEGUÉE DE PIERRE-BENITE :
HÔTEL DE VILLE
PLACE JEAN JAURÈS
69 310 PIERRE-BÉNITE
04 78 86 62 62

► **HORAIRES** ([HTTP://OULLINS.FR/VIE-MUNICIPALE/SERVICES-MUNICIPAUX-243/HOTEL-DE-VILLE-4115.HTML?](http://OULLINS.FR/VIE-MUNICIPALE/SERVICES-MUNICIPAUX-243/HOTEL-DE-VILLE-4115.HTML?))

@ CONTACTEZ-NOUS